

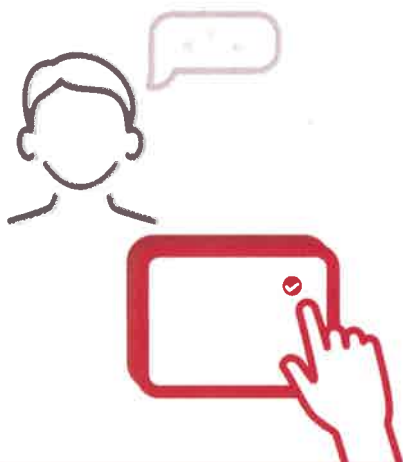


CENSIMENTI PERMANENTI
L'ITALIA. GIORNO DOPO GIORNO.
**POPOLAZIONE
E ABITAZIONI**



Istat

Censimento Permanente della popolazione e delle abitazioni



È partita la nuova edizione del Censimento permanente della popolazione e delle abitazioni, che ogni anno **l'Istituto Nazionale di Statistica** realizza coinvolgendo un campione di famiglie in tutta Italia. Grazie al Censimento saranno raccolte informazioni sulle principali caratteristiche socio-economiche della popolazione, utili per sostenere la ripresa e costruire il futuro del Paese in cui viviamo.

L'Istat chiede la collaborazione di tutte le famiglie.

Partecipare al Censimento è un'opportunità per contribuire alla buona riuscita della rilevazione, ma anche un obbligo di legge.

Se ne fai parte fai la tua parte.

**DAL
14 OTTOBRE
IN QUESTO EDIFICIO
PARTIRANNO LE VISITE*
DEL RILEVATORE INCARICATO
DAL COMUNE**

- **IL RILEVATORE POTRÀ FORNIRTI SPIEGAZIONI SUL CENSIMENTO**
- **INTERVISTARTI PER COMPILARE INSIEME IL QUESTIONARIO ON LINE**
- **INDICARTI UN CENTRO COMUNALE DI RILEVAZIONE DOVE ANDARE PER RICEVERE L'INTERVISTA DA PARTE DI UN OPERATORE.**

* Nel pieno rispetto delle normative sanitarie vigenti

Dal 14 Ottobre 2021

(data)

passerà uno dei rilevatori tra: Ventacoli A., Mulas A., Ruiu G., Serra A., Usai A., Masia M.,

incaricato dal Comune di Ossi munito di tesserino di riconoscimento.

Per fissare un appuntamento si può anche chiamare un Centro comunale di rilevazione

079 - 3403161 079 - 3403160 (telefono sede)

o il rilevatore incaricato 335 - 7126683 (anche su WhatsApp) (telefono personale).

INFORMAZIONI E CHIARIMENTI

- Contattare il **Numero Verde gratuito Istat 800.188.802** attivo dal 1 ottobre al 23 dicembre tutti i giorni, compresi sabato e domenica, dalle 9 alle 21
- Inviare una e-mail all'indirizzo **censimentipermanenti.popolazioneareale@istat.it**
- Consultare il sito web **www.istat.it/it/censimenti/popolazione-e-abitazioni**.

